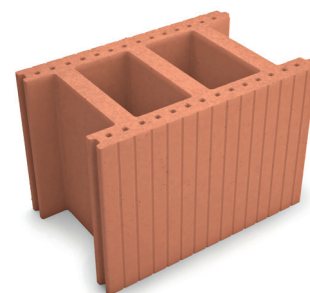


# THERMOPOR® PLAN - FÜLLZIEGEL PFZ 0,8



WANDDICKE	cm	14,5	17,5	20,0	30,0
Artikel-Nr.		89 426	89 436	89 420	89 456

ZULASSUNG	Z-17.1 – 559
-----------	--------------

ALLGEMEINE WERTE					
Länge	cm	37,2			
Breite	cm	14,5	17,5	20,0	30,0
Höhe	cm	24,9			
Rohdichteklasse		0,8			
Verarbeitung	Tauchen oder Rollen mit Dünnbettmörtel				

STATIK / BEMESSUNG		
Druckfestigkeitsklasse	MN/m <sup>2</sup>	10
Druckfestigkeit im Mittel	N/mm <sup>2</sup>	12,5
Rechenwert der Eigenlast	kN/m <sup>3</sup>	21
f <sub>k</sub> -Wert		4,2
Zulässige Druckspannung		1,6

WÄRMESCHUTZ					
Wärmeleitfähigkeit λ <sub>b</sub>	W/(m·K)	0,81 / 0,96			
U-Wert	W/(m <sup>2</sup> ·K)	2,18	2,02	1,81	1,56

SCHALLSCHUTZ		gemäß DIN 4109-32			
Flächenbezogene Masse m <sup>1</sup> für das unverputzte Mauerwerk	kg/m <sup>2</sup>	229	303	364	569
Bew. Schalldämm-Maß R <sub>w</sub> nach DIN 4109-32 inkl. beidseitigem Putzauftrag aus Gips-/Kalkputz mit d=1,5 cm	dB	Baupraktisch nicht relevant			63,6

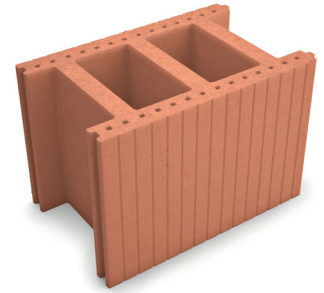
**BRANDSCHUTZ** Einstufung des Mauerwerks in Feuerwiderstandsklassen bzw. als Brandwand gemäß DIN 4102-2 bzw. DIN 4102-3

tragende raumabschließende Wände (1-seitige Brandbeanspruchung)				
	Ausnutzungsfaktor	Mindestdicke t in mm für die Feuerwiderstandsklassenbezeichnung		
		F 30-A	F 60-A	F 90-A
Rohdichteklasse ≥ 0,7	α <sub>fi</sub> ≤ 0,0379·κ	(200)	240	240
Rohdichteklasse ≥ 0,8	α <sub>fi</sub> ≤ 0,0379·κ	200	(200)	(200)

# THERMOPOR® PLAN - FÜLLZIEGEL PFZ 0,8

## BRANDSCHUTZ

Einstufung des Mauerwerks in Feuerwiderstandsklassen bzw. als Brandwand gemäß DIN 4102-2 bzw. DIN 4102-3



tragende nichttraumabschließende Wände, Länge  $\geq 1,0$  m (mehrseitige Brandbeanspruchung)

	Ausnutzungsfaktor	Mindestdicke $t$ in mm für die Feuerwiderstandsklassebenennung		
		F 30-A	F 60-A	F 90-A
Rohdichteklasse $\geq 0,7$	$\alpha_{fi} \leq 0,0379 \cdot \kappa$	(200)	300	300

tragende Pfeiler bzw. nichttraumabschließende Wandabschnitte, Länge  $< 1,0$  m (mehrseitige Brandbeanspruchung)

	Ausnutzungsfaktor	Mindestdicke $t$ mm	Mindestbreite $b$ in mm für die Feuerwiderstandsklassebenennung		
			F 30-A	F 60-A	F 90-A
Rohdichteklasse $\geq 0,7$	$\alpha_{fi} \leq 0,0379 \cdot \kappa$	200	(200)	300	300

tragende Pfeiler bzw. nichttraumabschließende Wandabschnitte, Länge  $< 1,0$  m (mehrseitige Brandbeanspruchung)

	Ausnutzungsfaktor	Mindestdicke $t$ mm	Mindestbreite $b$ in mm für die Feuerwiderstandsklassebenennung		
			F 30-A	F 60-A	F 90-A
Rohdichteklasse $\geq 0,7$	$\alpha_{fi} \leq 0,0379 \cdot \kappa$	200	(500)	-	-
	$\alpha_{fi} \leq 0,0379 \cdot \kappa$	300	500	500	500

Brandwände (1-seitige Brandbeanspruchung)

	Ausnutzungsfaktor	Mindestdicke $t$ mm
Rohdichteklasse $\geq 0,7$	$\alpha_{fi} \leq 0,0284 \cdot \kappa$	(300)
Rohdichteklasse $\geq 0,8$	$\alpha_{fi} \leq 0,0284 \cdot \kappa$	(200) <sup>1</sup>

<sup>1</sup> Mit beidseitiger Putzbekleidung der Putzmörtelgruppe P IV nach DIN V 18550