

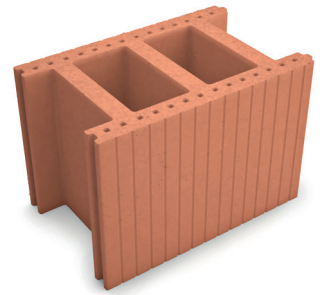
THERMOPOR® PLAN - FÜLLZIEGEL PFZ 0,8

WANDDICKE	cm	14,5	17,5	20,0	30,0
Artikel-Nr.		89 426	89 436	89 420	89 456

ZULASSUNG	Z-17.1 – 559				
------------------	--------------	--	--	--	--

ALLGEMEINE WERTE

Länge	cm	37,2			
Breite	cm	14,5	17,5	20,0	30,0
Höhe	cm	24,9			
Rohdichteklasse		0,8			
Verarbeitung	Tauchen oder Rollen mit Dünnbettmörtel				



STATIK / BEMESSUNG

Druckfestigkeitsklasse	MN/m ²	10			
Druckfestigkeit im Mittel	N/mm ²	12,5			
Rechenwert der Eigenlast	kN/m ³	21			
f _k -Wert		4,2			
Zulässige Druckspannung		1,6			

WÄRMESCHUTZ

Wärmeleitfähigkeit λ _B	W/(m·K)	0,81 / 0,96			
U-Wert	W/(m ² ·K)	2,18	2,02	1,81	1,56

SCHALLSCHUTZ

gemäß DIN 4109-32

Flächenbezogene Masse m ¹ für das unverputzte Mauerwerk	kg/m ²	229	303	364	569
Bew. Schalldämm-Maß R _w nach DIN 4109-32 inkl. beidseitigem Putzauftrag aus Gips-/Kalkputz mit d=1,5 cm	dB	Baupraktisch nicht relevant			63,6

BRANDSCHUTZ*

*Einstufung in Feuerwiderstandsklassen bzw. als Brandwand gemäß DIN 4102-2 bzw. 4102-3 mit beidseitiger Putzbekleidung gemäß aBG

Brandwand (1-seitige Brandbeanspruchung)	F 90 BW	-	-	$\alpha_{fi} \leq 0,0284 \cdot \kappa$ für RDK $\geq 0,8$	$\alpha_{fi} \leq 0,0284 \cdot \kappa$
Tragend raumabschließend 1-seitige Brandbeanspruchung	F	-	-	F 90 $\alpha_{fi} \leq 0,0379 \cdot \kappa$ für RDK $\geq 0,8$	F 90 $\alpha_{fi} \leq 0,0379 \cdot \kappa$
Tragend nicht raumabschließend L $\geq 1,0$ m Mehrseitige Brandbeanspruchung	F	-	-	F 30 $\alpha_{fi} \leq 0,0379 \cdot \kappa$	F 90 $\alpha_{fi} \leq 0,0379 \cdot \kappa$
Tragend nicht raumabschließend L $\leq 1,0$ m Mehrseitige Brandbeanspruchung	F	-	-	F 30 $\alpha_{fi} \leq 0,0379 \cdot \kappa$ l _{min} = 50 cm	F 90 $\alpha_{fi} \leq 0,0379 \cdot \kappa$ l _{min} = 50 cm