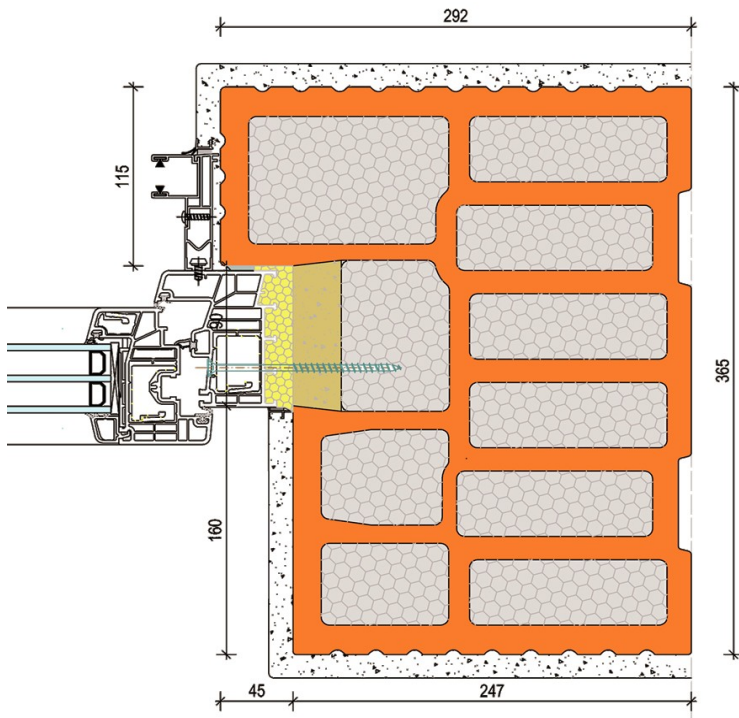


Fensterbefestigungsziegel mit Anschlag

auf Anfrage

für den Einbau mit Rollladen oder WU-Sturz



Der Fensterbefestigungsziegel mit Anschlag gewährleistet durch seine thermische Trennung eine wärmebrückenfreie Ausführung.

Er garantiert eine sichere und schnelle Fenstermontage mit Standardschrauben und ist bestens für die RAL-Montage geeignet.

Anschlagtiefe: 45 mm
Anschlaglänge: 115 mm
Die erforderliche Blendrahmenbreite der Fenster beträgt hierbei 90 - 100 mm

! Beim Einbau von Rollladenkästen ist folgendes zu beachten:

- Teleskopwelle muss 90 mm länger ausgeführt werden
- Putzschiene beidseitig jeweils um 45 mm werkseitig verkürzen

	Wandstärke	Artikelnummer	Länge	Breite	Höhe	PSI-Wert
	36,5	55 466	292	365	249	
	42,5	55 546	292	425	249	

Ergänzungsziegel	Wandstärke	Artikelnummer	Länge	Breite	Höhe
	36,5	55 416	160	365	249
	42,5	55 526	160	425	249

Technische Änderungen vorbehalten